



Бункер-сушилка SEHD

SEHD-200



Перед запуском рекомендуем ознакомиться с руководством по эксплуатации.

SEHD Series

Принцип кодирования

SEHD - xx - xx



Корпус имеет двухслойную изоляцию что позволяет экономить на электроэнергии и не нагревает окружающий воздух.

Особенности

Стандартная комплектация

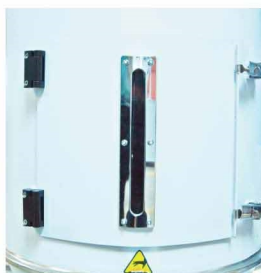
- Расположения вентилятора внизу бункер-сушилки позволяет стабильно подавать нагретый воздух заданной температуры.
- Подвод горячего воздуха имеет двухслойную изоляцию, что позволяет экономить на электроэнергии и не нагревает окружающую среду.
- Все поверхности контактирующие с материалом изготовлены из нержавеющей стали, чтобы исключить загрязнения материала.
- Съёмное основание бункера и дверца для обслуживания (кроме моделей SHD-12 и SHD-25) упрощает работу с бункер-сушилкой.



Вентилятор



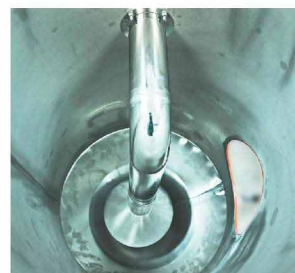
Конструкция подачи воздуха



Дверца для обслуживания



Двухслойная изоляция



Вид изнутри

Удобный дизайн

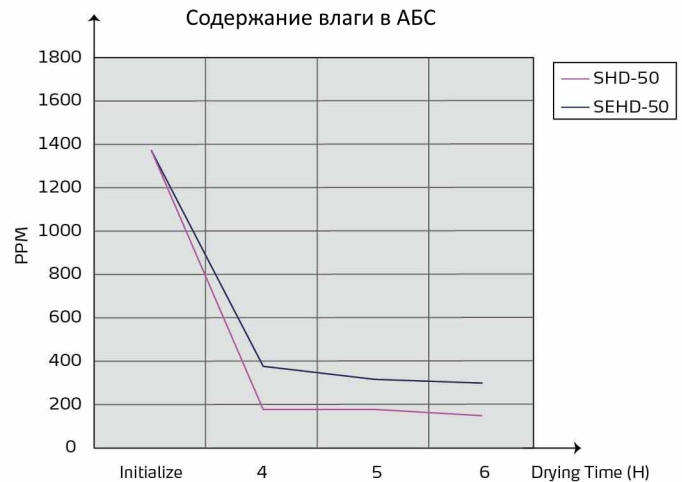
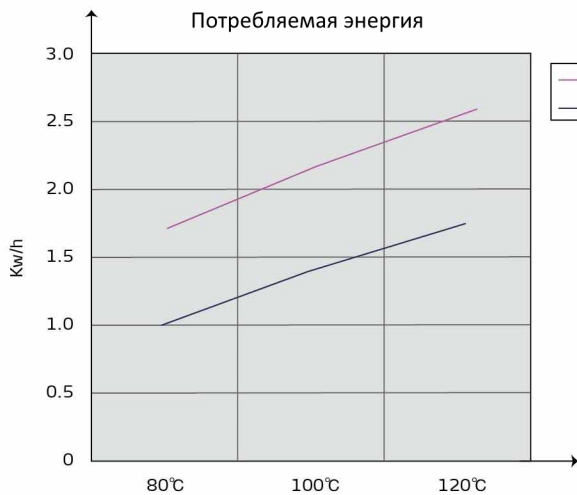
- Нагреватели SEHD оснащены термозащитой от перегрева (свинцовые перемычки)
- При превышении заданной температуры срабатывает защита и оборудование отключается.
- Все серии оснащены недельным таймером с задаваемой периодичностью работы.
- Функция связи через разъем RS485 для централизованного контроля.
- Максимальная температура нагрева до 160°C.



Функция связи RS485

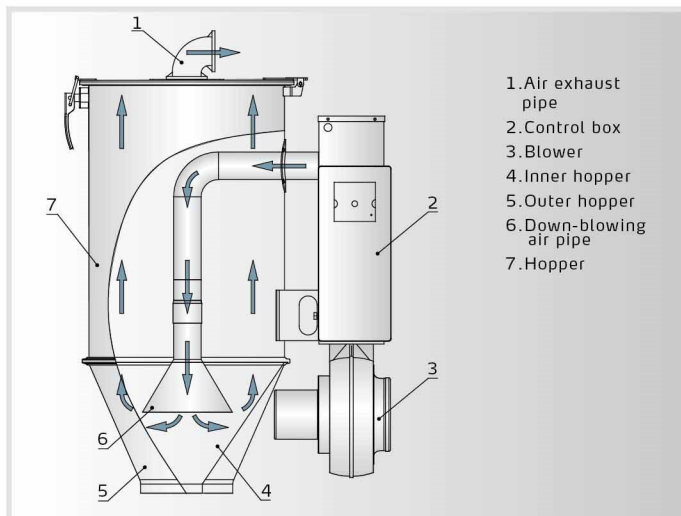
Энергоэффективность

Например при сушке 50 кг гранулированного материала экономия электроэнергии получается 30-40% по сравнению со предыдущей версией SHD, что значительно улучшило эффект сушки.



(* Вышеуказанные данные приведены только для справки)

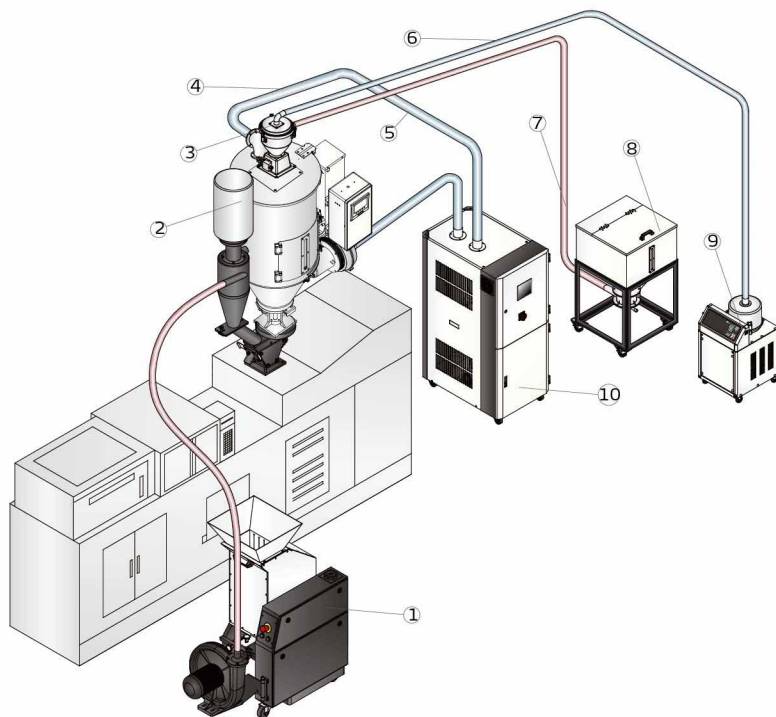
Принцип работы



Применение

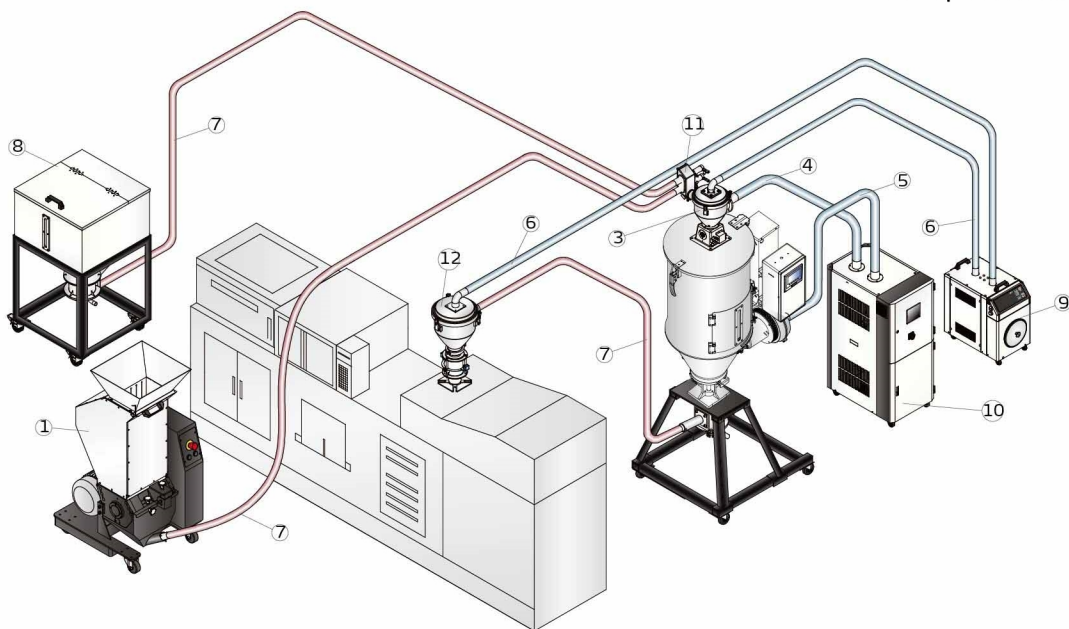
Энергоэффективная бункерная сушилка SEHD может использоваться для сушки большинства негигроскопичных материалов, такие как PS, PP, ABS и т. д. Максимальная температура сушки может достигать 160 ° C, а также можно выбрать опционально модель двухслойной изоляцией для получения однородной температуры бункера с меньшими тепловыми потерями.

SEHD Series



Установка на загрузочное окно (модели до SEHD-300)

1. Низкоскоростная дробилка
2. 30-сек загрузчик
3. Приемный бункер загрузчика
4. Возврат воздуха на осушитель
5. Труба обратной подачи
6. Вакуумный рукав
7. Сырьевой рукав
8. Накопительный бункер MST
9. Вакуумная станция
10. Осушитель воздуха
11. Пропорциональный клапан
12. Приемный бункер SVH

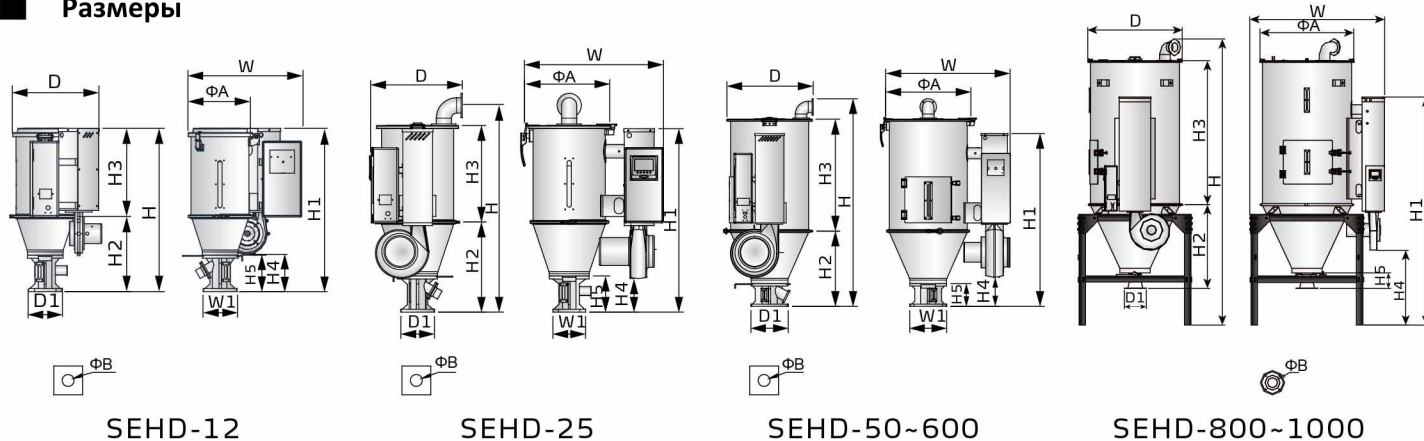


Установка на напольную раму (модели от SEHD-400 и выше)

Опции

- Для моделей с внутренней полировкой добавляет "P" в маркировке в конце.
- Высокотемпературные модели с температурой нагрева до 180 C в конце маркировки добавляет "H".
Для моделей SEHD-12 до SEHD-200.

Размеры



SEHD-12

SEHD-25

SEHD-50-600

SEHD-800-1000

Спецификация

Модель SEHD-	12	25	50	75	100	150	200	300	400	500	600	800	1000	
Нагрев. (kW)	2.2	3	3.9	4.2	6	6.6	8.4	9.6	18	19.2	21	21	24	
Вентил. (kW)	0.1	0.12	0.12	0.12	0.12	0.12	0.18	0.18	0.55	0.55	0.55	1.1	1.1	
Вмест-ть	kg	12	25	50	75	100	150	200	300	400	500	600	800	1000
	lb	26.5	55.1	110.2	165.3	220.5	330.7	441	661.4	881.8	1102.3	1322.8	1763.7	2204.6
H	mm	761	1010	1196	1476	1442	1782	1675	2058	2202	2382	2586	3060	3502
	Inch	30	39.8	47	58.1	56.8	70.2	65.9	81	86.7	93.8	101.8	120.5	137.9
H1	mm	761	754	939	939	1201	1201	1363	1363	1618	1618	1618	2442	2442
	Inch	30	29.7	37	37	47.3	47.3	53.7	53.7	63.7	63.7	63.7	96.1	96.1
H2	mm	350	404	452	452	523	523	617	617	844	844	844	2898	2898
	Inch	13.8	15.9	17.8	17.8	20.6	20.6	24.3	24.3	33.2	33.2	33.2	114.1	114.1
H3	mm	411	454	609	890	778	1118	820	1203	1120	1300	1504	1543	1975
	Inch	16.2	17.9	24	35	30.6	44	32.3	47.4	44.1	51.2	59.2	60.7	77.8
H4	mm	174	138	184	184	201	201	285	285	546	546	546	800	800
	Inch	6.9	5.4	7.2	7.2	7.9	7.9	11.2	11.2	21.5	21.5	21.5	31.5	31.5
H5	mm	170	150	150	150	158	158	231	231	288	288	288	167	167
	Inch	6.7	5.9	5.9	5.9	6.2	6.2	9.1	9.1	11.3	11.3	11.3	6.6	6.6
W	mm	531	638	709	720	864	864	986	986	1176	1176	1176	1448	1448
	Inch	20.9	25.1	27.9	28.3	34	34	38.8	38.8	46.3	46.3	46.3	57	57
D	mm	404	430	477	477	600	600	767	767	935	935	935	1012	1012
	Inch	15.9	16.9	18.8	18.8	23.6	23.6	30.2	30.2	36.8	36.8	36.8	39.8	39.8
D1	mm	130	158	158	158	238	238	218	218	345	345	345	234	234
	Inch	5.1	6.2	6.2	6.2	9.4	9.4	8.6	8.6	13.6	13.6	13.6	9.2	9.2
W1	mm	130	148	148	148	238	238	218	218	345	345	345	234	234
	Inch	5.1	5.8	5.8	5.8	9.4	9.4	8.6	8.6	13.6	13.6	13.6	9.2	9.2
ΦA	mm	299	387	470	470	594	594	750	750	910	910	910	1006	1006
	Inch	11.8	15.2	18.5	18.5	23.4	23.4	29.5	29.5	35.8	35.8	35.8	39.6	39.6
ΦB	mm	52	55	55	55	90	90	90	90	116	116	116	161	161
	Inch	2.0	2.2	2.2	2.2	3.5	3.5	3.5	3.5	4.1	4.1	4.1	6.3	6.3
Вес	kg	35	40	45	75	85	95	100	120	165	170	240	360	400
	lb	77	88	99	165	187	209	220	265	364	375	529	794	882

Примечание: 1) Испытания вместимости проводились при насыпной плотности 0,65 кг/л с размером гранул 3-5 мм диаметром

2)*** для высокотемпературных моделей максимальная температура сушки до 180 С

3) Электропитание: 3Ф/, 230/400/460/575 Вольт, 50/60 Гц.

Производитель оставляет за собой право менять характеристики оборудования без уведомления заказчика.

SHINI.RU

Tel: 8-800-777-57-60

Email: Info@shini.ru

